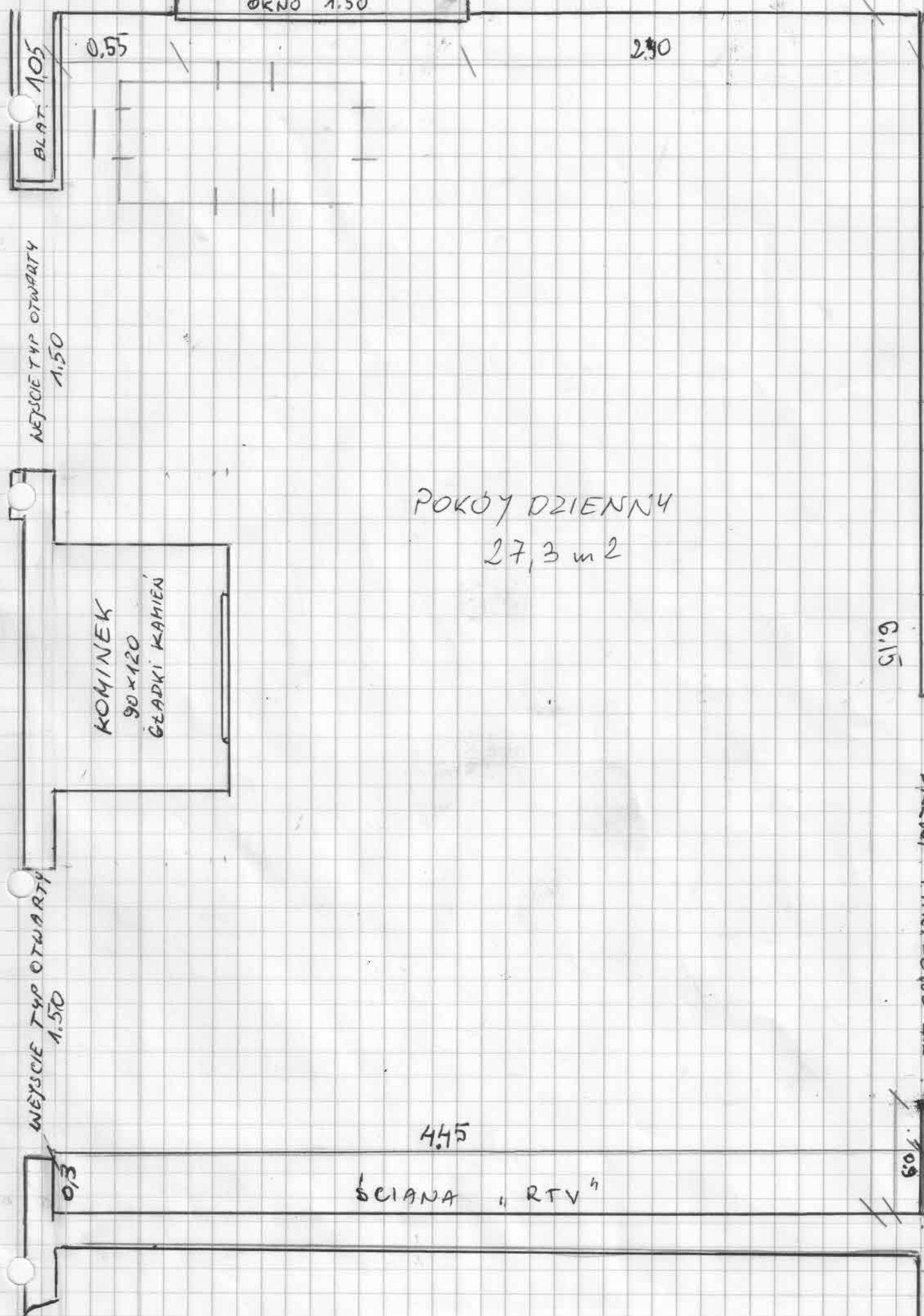


PRZEDPOKÓJ 7.4 m²

KUCHNIA 13.7 m²



POKÓJ DZIENNY
27,3 m²

KOMINEK
90x120
GŁADKI KAMIEŃ

OKNO 1.50

BLAT 1.05

WEJŚCIE TYP OTWARTY
1.50

WEJŚCIE TYP OTWARTY
1.50

6.15

PRZEWI TARASOWE 2.2

4.45

ŚCIANA "RTV"

0.3

0.9

2.40